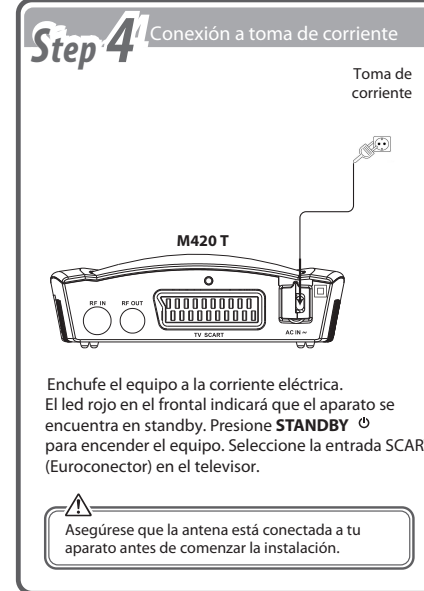
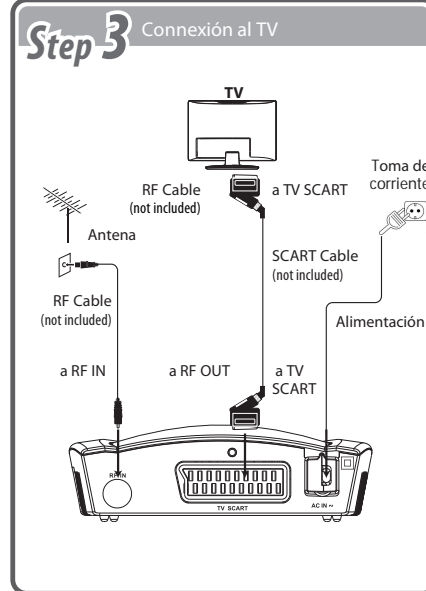


Giga^{tv}

GigaTV M420 T

Gracias por adquirir el GigaTV M420 T. Por favor, lea esta guía rápida para una instalación satisfactoria.

Lea detenidamente las instrucciones de seguridad y mantenga esta Guía Rápida para futuras consultas.



Step 1 Abrir equipo

Extraiga el equipo del embalaje. Puede guardar la caja. Respete la directrices medioambientales respecto al reciclaje.

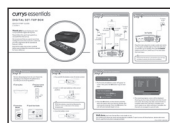
✓ **Set-top Box (M420 T)**



✓ **Mando a Distancia y Baterías**

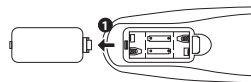


✓ **Guía Rápida de Instalación**

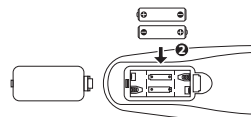


Step 2 Mando a Distancia

1. Presione la pestaña y extraiga la tapa.

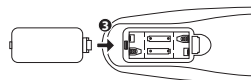


2. Inserte dos baterías (2 x AAA).



⚠️ Instale las baterías correctamente siguiendo la polaridad (+ y -) indicada en el compartimento de las baterías.

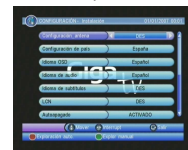
3. Cierre la tapa del compartimento.



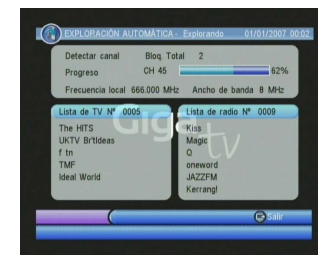
Step 5 Primera instalación

Asegúrese que la antena está conectada a tu aparato antes de comenzar la instalación.

1. La pantalla de primera instalación aparecerá en pantalla. Presione los botones arriba y abajo para seleccionar las opciones.



2. Pulsando ◀▶ en el mando a distancia, puede configurar cada parámetro en esta primera instalación. Posteriormente, pulse el botón verde para comenzar la búsqueda automática.



3. El progreso será mostrado en pantalla mediante una barra de estado y una lista de los canales sintonizados y guardados. Cuando se complete la búsqueda su equipo estará listo para ser usado. Los canales estarán ordenados según se sintonizaron, puede ordenarlos manualmente.

Bien hecho, tu nuevo sintonizador está listo para su uso.